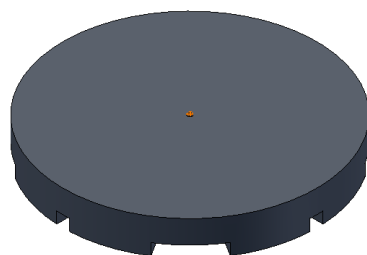
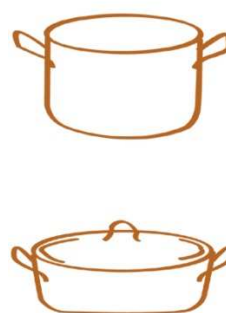
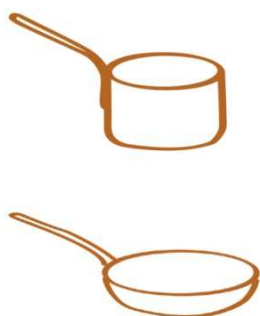


# ISI-CUKIN'

PIASTRA SOTTO-PENTOLA per la COTTURA dei CIBI



**MIGLIORA LA COTTURA... RISPARMIANDO ENERGIA**



**UNIVERSALE** : PIASTRA SOTTO-PENTOLA ADATTABILE A **TUTTE** LE PENTOLE

MAGGIORE EFFICIENZA DELLA FIAMMA  
=  
**RISPARMIO**  
NEL **CONSUMO** DI GAS



UNA VOLTA SPENTA LA FIAMMA,  
**CONSERVA IL CALORE**  
FINO A OLTRE 30 MINUTI

OTTIMA PER  
MANTENERE CALDE LE  
VIVANDE

ACCUMULA **CALORE** E LO **DISTRIBUISCE** IN MODO UNIFORME

OTTIMIZZANDO LA COTTURA E CONSENTENDO UNA MIGLIORE EFFICIENZA DI ENERGIA



CONSENTE UNA MIGLIORE E OTTIMALE  
DISTRIBUZIONE DEL CALORE =

**RIDUCE** L' **ATTACCAMENTO**

DELLE VIVANDE AL FONDO DELLE PENTOLE  
E CONSEGUENTEMENTE EVITA LA BRUCIATURA